

KANTO MAZDA

REAL

Vol. 6

特集 関東マツダの女性スタッフがカスタマイズした NEW MAZDA2を大公開

MAZDA2は多様な価値観や好みに合わせて、全198通りのカラーコーディネーションから
選択していただけるようになりました。



関東マツダの女性スタッフがカスタマイズした NEW MAZDA2を大公開

BY KANTO MAZDA STAFF

＼私たちが仕上げたMAZDA2を見てください！／

新しくなったMAZDA2は、フロントグリル、ホイール、ルーフなどさまざまなパーツで多彩なバリエーションをラインナップ。グレード「15 BD / XD BD」では全198通りの組み合わせが可能なカラーコーディネーションに加え、ショップオプションをチョイスすることでライフスタイルに合わせたこだわりのカスタマイズができます。

関東マツダ女性スタッフが手掛けたMAZDA2を参考に、自分だけの1台を創ってみませんか。



contents

3 — 関東マツダの女性スタッフがカスタマイズした NEW MAZDA2を大公開

BY KANTO MAZDA STAFF

8 — CX-60 OWNER'S VOICE

マツダで初めて設定されたe-SKYACTIV PHEVをご購入いただいた弊社のお客さまの「オーナーズボイス」をお届けします。

10 — MAZDA CAR LINE-UP

18 — CLUB MAZDA 会員様限定コンテンツを特別に紹介

MAZDA CX-60 TVCM撮影の舞台裏に密着

TVCM制作では様々な撮影手法にトライしています。実際のTVCMでは採用されなかった手法やシーンも交えて、撮影の舞台裏をご紹介します。

MAZDA CX-60の世界観を表現した新コレクション“MAZDA JOURNEY”のご紹介

お客さまがさまざまなシーンで、マツダの世界観を楽しんでいただくことを目的に、マツダデザイン本部監修で企画/開発したマツダ初のオフィシャルグッズです。

22 — KANTO MAZDA NETWORK

株式会社 関東マツダは、東京都、埼玉県、神奈川県、群馬県の1都3県を商圏とするマツダの特約販売会社です。



関東マツダ公式アプリ

「ご質問からご予約まで24時間365日いつでもお気軽にメッセージ」
関東マツダ公式アプリはお客さまとのコミュニケーションを可能にする「メッセージ」機能や最新情報をお届けする「お知らせ」機能で、お客さまのカーライフをサポートします。

ダウンロードはこちらから

下記コードを読み取るかアプリストアで「関東マツダ」を検索





CUSTOMIZED MAZDA2
朝霞店

「街並みに映えるデザイン。
渋滞のない道路を颯爽と走ってほしいですね」

お客さまの喜ぶ顔が見たい
強い気持ちで胸に飛び込んだ世界

子供の頃から父がマツダ車に乗っていたので、私にとってクルマはマツダのイメージでした。大学の専攻はクルマとは無縁な食物関係だったのですが、もともと、接客関連の仕事に就きたい強い思いを持っていたので関東マツダに入社しました。クルマは売れば終わりではなく、売った後からお客さまとのつながりが深まっていきます。そういう部分に魅力を感じて、この世界に飛び込みたい。お客さまから「以前よりもクルマに乗る回数が増えたよ」と以前のクルマよりも乗っていて楽しいわ」といった、喜びの声を聞くのがいちばん嬉しいです。この仕事を選んで、やっていて良かったと思いますね。

颯爽と街中を走る
アクティブな女性に似合う
しなやかでスタイリッシュな
カスタマイズに

MAZDA2は20代、30代の若い層がメインターゲットです。クルマという女性より男性の方が興味を持つものですが、私自身もよくクルマに乗るので、今回は女性目線、アクティブな女性をイメージしてカスタマイズしてみました。2人の女性スタッフに協力してもらい、最終的に私がまとめあげた感じですね。イメージしたのは、街並



CUSTOMIZED MAZDA2
墨田店

「好きをMAXで詰め込めば、
仕事に向かう道のりでもゴキゲンになれますよ」

クルマを運転する感動と楽しさを知り
お客さまに信頼されるセールスの道へ

大学の4年間は体育会系の部活動でタッチフットボールに打ち込みました。アメフトの女子版みたいなちよつと変わったスポーツです。そんな体育会系のご縁で早期選考の機会をいただき、関東マツダの説明会へ足を運びます。教習所で初めて運転したクルマがマツダのアクセラで、そのときの感動、楽しさが忘れられず、クルマを運転することが大好きになった経緯もあり入社を決めました。すでに入社して3年目ですが、私の楽しみは納車の日のお客さまの嬉しそうな表情を目にすることです。私を信頼していただき、高額なクルマを購入し、すごく喜んでいただける日々を大切にしたいと思っています。

自分好みの色に染め上げていく欲
誰とも被らない唯一無二の
カスタマイズに

今回のカスタマイズのコンセプトは「好き」のてんこ盛りです。私自身ではなく空想上の人物を立てて考えました。自分の持つもの、ファッション、趣味にこだわりを持ち、好きなものを堂々と好きだと公言できる若い女性をイメージして創り上げています。この好きという気持ちを軸にして、できるだけ人と被らない、人の目を惹きつける、オ



関東マツダ 墨田店
清水 美結さん

リジナリティ溢れるカラーやオプションをふんだんに詰め込みました。仕事用、家族用といった縛りがなく、自由気ままに自分の好きなものを反映した相棒が、いつも身近にいてくれるのは最高の贅沢だと思います。MAZDA2はそんな夢を叶えてくれるクルマなのかもしれません。



ボディカラーはエアストリームブルーメタリック、ここに好きな色のオレンジを散りばめました。いちばんのお気に入りはホイールキャップ、ボディカラーとオレンジの足回りはかなり目立つアクセントになっています。あとはボディカラー、リアルーフスポイラー、ドアミラーといった大きなところから、フロントとリアの細かいところまでオレンジを詰め込んでいます。もう一つ、ボディカラーと同じ質感のキーシエルを付けました。クルマに乗らない時間にも、身近に相棒を感じられる方が絶対に気分がアがるんじゃないですか(笑)



関東マツダ 朝霞店
川崎 有紀さん

みに映えるかっこいい、おしゃれなクルマです。ジェットブラックマイカボディカラーに、白ルーフというモノトーンベースに、フロントからリアにかけてのセンターデカールを加えることで、かなり個性的に仕上がったと感じています。外観でいちばんこだわったのはここですね。



さらに、MAZDA2はスチールホイールのイメージなのですが、あえてアルミホイールにチェンジすることでスタイリッシュな印象をつけリアルーフスポイラーでアクティブ感を出しました。あとは内装にも高級感、特別感を出したかったので室内灯をLEDに変更しています。ちよつと全体的に派手になりすぎたかなと心配していたのですが、仕上がってきたMAZDA2はイメージ通りだったので安心しました(笑)

好きを詰め込んだ1台だから
日常を鮮やかに彩ってくれる

MAZDA2は、前身のデミオの頃から毎年のように改良を重ね、高いレベルで熟成されたクルマです。サイズ感もコンパクトで安心して乗りこなせます。個人的には横浜の湾岸線を走ったら気持ち良いだろうなと思います。ただ、そういう特別なシチュエーションでなくてもいいんです。こだわりを持って一つひとつ、好きな色やオプションを詰め込んだクルマであれば、たとえば、通勤やお買い物といった普段使いでも絶対に良い気分になれるはずですよ。なんといつても、好きをてんこ盛りにした相棒なのですから。

自分の好みでカスタマイズしたクルマは乗るほどに愛着が湧いてきます。今回の私のケースは少し極端ですが、最初からガチガチで完成させる必要はありません。購入時には好きを抑えめに、乗りながら少しずつカスタマイズしていくのも楽しいと思います。愛情が深まるたびに「つ、また一つ創り上げていき、どんどん自分色に染めていけるところがMAZDA2の醍醐味です。そのような相談なら、いつでも大歓迎です。お気軽に関東マツダまで遊びに来てくださいな。

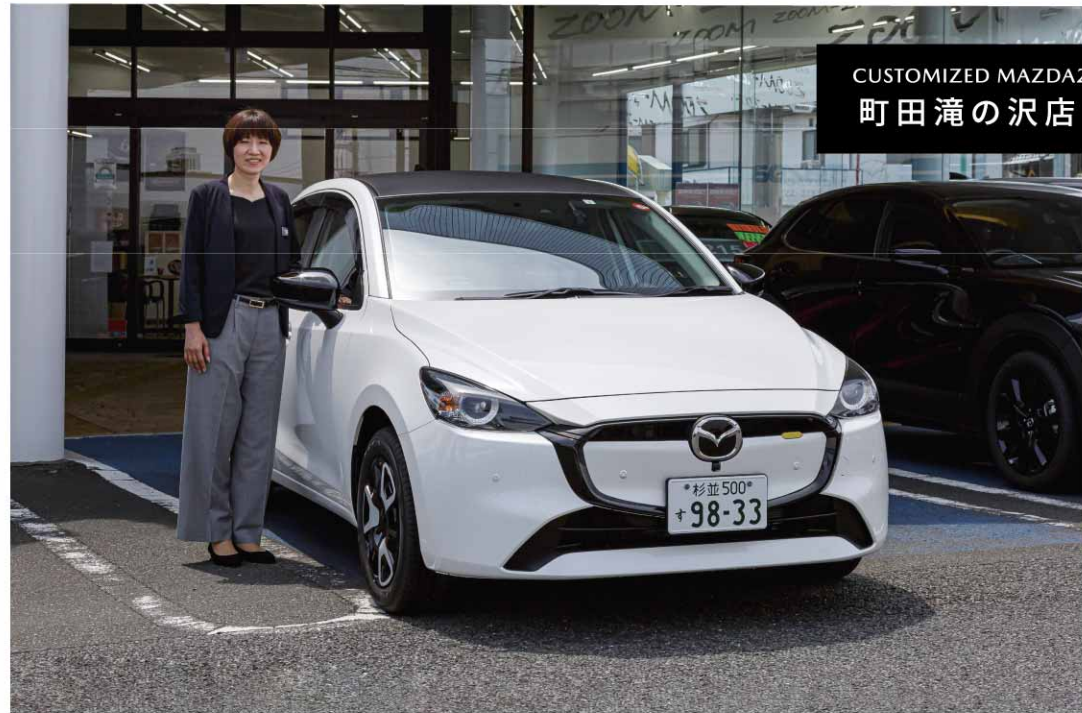


ライフスタイルに合わせて
仕上げる楽しさ「少し派手かな」
くらいがちょうどいい

最近の若い世代は「クルマを持たなくていい」と考える方が多いのですが、細部にまでこだわって自分だけのクルマをカスタマイズできるMAZDA2の魅力を知って、少しでも興味をもってもらえたらいいなという思いで今回のカスタマイズに挑みました。実際にカスタマイズをやってみただけですが、かなり面白かったですね。自分なりのライフスタイルに合わせて仕上げていく過程は、かなりハマると思いますよ。

MAZDA2の外装と内装のデザインのかっこよさは、国内のコンパクトカーでは一番です。しかも、走行性能が高いため、高速道路をガンガン走ってほしい思いもありますが、今回は女性をイメージして仕上げたので、ショッピングやカフェなどに通う普段使い、街中の渋滞のない道路をキビキビと走ってほしいですね。私はボルドーリングが趣味なのですが、そういうアクティビティにもマッチするのではないのでしょうか。少し派手かな、目立ちすぎるかなというくらいでカスタマイズに挑むのがおすすです。届いた実車を見ると、想像を超えて、かっこいい感じに仕上がってきましたね。そこがMAZDA2の魅力なのでしょうね。





CUSTOMIZED MAZDA2
町田 滝の沢店

「ちょっととした空き時間に遠回り、道草して帰りたくなる1台に仕上げました」

お客さまの人生にクルマを通して寄り添える仕事の喜びと楽しさ

たまたま立ち寄ったコンビニでRX-Xの特集雑誌を目にして「なんてかっこいいクルマなんだろう！」と感じた大学時代の体験が、私の人生を大きく変えたのかもしれない。私も、クルマに興味はなかったのですが、気がつけば他のマツダ車のデザインにも惚れ込み、かっこよさをお客さまに伝えたいと関東マツダに入社、運転免許も取得していましたね(笑)。入社して10年以上が過ぎましたが、この仕事のやりがい、クルマを通してお客さまの人生に寄り添えること、結婚して、子供ができて、成長していくといったライフステージの変わり目、クルマを2台目、3台目と乗り継ぐご相談を受ける喜び、楽しさがあります。

女性目線の乗りやすさを徹底的に追求幅広いライフステージに映えるカスタマイズ カスタマイズのコンセプトは、さまざまなライフステージの女性に乗っていただけるクルマに仕上げることです。シングル女性、結婚されている女性、お子さまがいっぱいいる女性、ある程度お子さまが大きくなった女性といった幅広いターゲットに、楽しく快適に乗っていただけるパートナーになれるよう、こだわり抜きました。もちろん、1人の女性のライフステージが移り変



CUSTOMIZED MAZDA2
大宮店

「キャンプに向かう道中、朝もやのワインディングロードを軽快に走りませんか」

街を走るアテンザにひと目惚れその想いを多くの人と共有したい

大学生の頃、街中で見かけたクルマに目を奪われました。はじめて国産車で、「かっこいい！」と感じたのがマツダのアテンザだったのです。いつか自分でも乗りたいなという思いを持つようになり、さらに自分の好きなクルマの魅力を伝えて自分の抱いた感情を共有し、多くの人たちに乗ってもらいたい気持ちも芽生えてきて、関東マツダに入社しました。いまは自分の好きなクルマをお客さまに気に入ってもらえたら嬉しいですし、購入したお客さまから「ありがとう」と感謝された瞬間はやりがいを感じますね。休日には愛車のCX-5でドライブを楽しんでいます。きれいな景色をバックに愛車の写真を撮るのが好きです。

キャンピングが好きな若いご夫婦がカッパル仕様にオレンジの差し色が映えるカスタマイズ

カスタマイズの声がかかったとき、最初は「どうしよう、なにも浮かばないと悩まされた(笑)」。最近、夫の勧めで私自身がキャンピングを始めたこともあり、アウトドア好きの20代、30代の若いご夫婦、カッパルをイメージしてカスタマイズしてみました。まわりのスタッフに意見を聞きながら、自分が楽しく乗っている姿を想像しながら創りあげ



関東マツダ 大宮店
柱 理佳子 さん

ました。ボディカラーはエアストリームブルーメタリック、落ち着いた色ですね。そこにアクセントとしてボディカラー、ドアミラーに、さりげなくオレンジの差し色をつけたところが気に入っています。あまり派手にならないよう、差し色のボリュームには気を付けましたね。



逆にホイールはボディカラーとブラックの2トーンでまとめています。オレンジを使うこともできたのですが、あえてこの2トーンにすることで統一感が出せたと感じています。コンパクトカーであってもリッチな雰囲気を持たせたかったため、室内灯はLEDに変更しました。実車が上がってくるまではドキドキでしたが、イメージ通りで安心しました。おかげさまでスタッフからの評判も上々です。



関東マツダ 町田 滝の沢店
根岸 あゆみ さん

わつても、セカンドカーとして長く乗り続けて欲しい気持ちも込めて創っています。ボディカラーはスノーホワイトホワイトパールマイカ、ルーフはブラックのモノトーン仕様、可愛くなりすぎないよう装飾を抑えたエレガントかつシンプルなデザインです。



実は見えないところに細かいこだわりがあります。私はネイルが趣味なのですが、クルマのドアを開けるときに爪をひっかけることがよくあります。そこでハンドル部分に傷付き防止シートをつけています。さらにヒールで乗降する際にステップでつまづかないようスカッププレート、夜間や雨天時の視認性を高める親水のブルーワイドミラー、トランクの荷物がきれいに整理できるカーゴボックスなど、私自身を含む複数の女性スタッフの要望を取り入れ、女性目線で利便性、快適性を徹底して突き詰めています。

自分が乗っている姿を想像すれば最高の相棒に仕上がってくれる

MAZDA2は、コンパクトな見かけとは裏腹にパワフルで安定した走りを見せてくれる魅力があります。頼もしい、安心して乗れる相棒になってくれると思います。キャンピングに向かう道中のワインディングロードでも気持ちよく軽快に走れるのではないのでしょうか。MAZDA2に限らず、すべてのマツダ車にいえることですが、乗っている姿を想像して、ワクワクできるところに最大の魅力があります。

自分が乗っている姿を強く思い描くことがカスタマイズのポイントですね。カタログだけではなく「YouTube」の動画などを参考にすると、より明確に乗っている姿がイメージできるのでいいかもしれません。MAZDA2は全198通りの組み合わせができるため、好きなカラー、好みのパーツを選んでいけば狙い通りの仕上がりになるはず。満足度の高い自分だけの1台を創り込めるなんて最高だと思いませんか。今回は20代、30代の若い世代をイメージしたカスタマイズですが、結構、シニア層からの評判も良いですよ。



乗れば実感できる高い実用性マツダの「走る喜び」をかたちに

MAZDA2は、マツダが提供する「走る喜び」という価値を感じていただける、身近なエントリーカーです。そんなMAZDA2をベースにして、とにかく女性に特化して実用性を重視したカスタマイズになっていますので、通勤や送迎、お買い物まで、毎日の足として乗って欲しいですね。たまに空き時間があったら、少し遠回りして景観のいいカフェに立ち寄るといった、ささやかな楽しみも見つかるのではないのでしょうか。



今回の企画に参加した
桑畑 さん

「私がこだわったポイントは、おうちのように入りこめる居心地のいい内装。特に注目は運転を邪魔しない、インテリアを圧迫しない純正ドライブレコーダーです。MAZDA2には豊富なオプションが揃っていますので、ご夫婦ご家族で話し合っただけで、思い出のたくさん詰まった1台にしたいですね」



CX-60オーナーが語るマツダのPHEVの魅力

昨年デビューした「CX-60」は、マツダのレンジ商品群の第一弾として導入され、さまざまな新技術が織り込まれています。今回は、マルチソリューションの一つとしてマツダで初めて設定されたe-SKYACTIV PHEVをお購入いただいた弊社のお客さまの「オーナーズボイス」をお届けします。

CX-60のPHEVをお選びいただいた経緯を教えてください。

CX-60を買う前はずっとセダンに乗ってきました。マツダに乗り始めたのは、2013年にアテンザが日本で初めてワールド・デザイン・カー・オブ・ザ・イヤーのベスト3に選ばれた時、妻がその記事を私に見せてきたのがきっかけです。初めてマツダのディーラーを訪れて、今までの日本車にない美しいデザインに驚き、即決しました。その後も、商品改良のアテンザに乗換えてしば



MAZDA6 (欧州仕様車)



チャージモードは、設定された目標SOC%を維持して走行。100%で設定しておく。EVモードに切り替えられた際、満充電の状態から走り出すことができます。

(※SOC: State of Chargeの略で、電池の充電状態を表す指標)

らく乗っていましたが、次のクルマを考えはじめた頃、自動車市場で増えつつあるSUVに新しいデザインや技術が展開されるようになってきたように感じ、自分の中で少しずつセダンへの意識が変わっていききました。

もう一つ、55歳の時に転職しました。それまで働き詰めの毎日でしたが、サラリーマン生活の締めくくりにして、自分のやりたい業界でもう一度チャレンジしたかったので。

長年勤めていた会社を退職し、新天地で勤務してみると、気持ちが前向きになって価値観がだいぶ変わりました。今まで乗ってきたセダンは、きっと自分にとってスーツみたいなものだったのだと思います。今の時代はスーツにネクタイでは息苦しいような気がしますし、シャツにカーディガンの

PHEVという新しい技術に対する不安はありませんでしたか？

まったく無かったわけではありません。でも先にPHEVが発売された欧州で一定の評価を受けているのをWebや動画で見ましたので、大きな不安や言うほどはありませんでした。もちろん新技術ならではの問題も出てくるかもしれませんが、厳しい欧州で採まれて改善され、信頼できるPHEVになって日本で発売されるのとは期待していました。

また、マツダのクルマづくりに対する信頼感もありました。最初に買ったアテンザは、デザインは非常に良かったのですが、内装に関しては正直とても不満がありました。

しかしその後の商品改良で、自分が感じた内装への不満点が全部解消されていたのです。それに加えて、スピーカー位置が改善されて音が良くなり、シートホルダー感が向上して長時間の運転も疲れにくくなったりして驚きました。その対応力を目の当たりにしていましたので、技術開発は今後も期待できると確信していました。

ありがとうございます。CX-60のご購入の決め手は何だったのでしょうか？

タンカラーの内装ですね。



欧州で発売された時にプレミアムモダンの内装を見て、もう少しインパクトがある内装を期待していたのですが、その後日本仕様になるとカラーがあることが分かって、ぜひ最上級グレードのPHEVを購入したいと、実車を見ずに決めました。最終的には、営業さんとの良い関係があったことも大きな決断の後押しになりました。妻に対しても非常に気を配ってくれまして、とても頼りになります。

PHEVの使い方に関して、ご心配はありませんでしたか？

いろいろ分からないことも多くて、調べるのが大変でした。

一番気になったのは、自宅で充電できるかどうか。充電設備の工事が必要だったので、補助金を踏まえると工事はそれほど高額にならないことも分かり、そこはラッキーでした。

あとは、ウチの経済担当大臣の稟議が通るか心配だったので(笑)、車両価格については国の補助金に加えて、都の補助金もあったので非常に助かりました。私がいくらPHEVを熱く語っても、妻が納得しないと契約できませんから。

ほうが仕事ができそうに見えると思います(笑)。

そう考えるとクルマも時代が変わったのかもしれない。セダンという枠にとらわれなくてもいいかもしれない、と思い始めてSUVが視野に入ってきました。また、CX-60のPHEVが出てきたタイミングが自分の気持ちと一致したのも大きかったです。

コロナ禍で国内旅行をするようになったのですが、訪れた奈良で野生の鹿がとても大切にされているのを目の当たりにして、こういう場所では排気ガスを出さないクルマのほうがいいだろうなあと感じました。

とは言え、私のようにクルマで遠出したい人にとって、EVという選択肢はインフラや走行距離を考えると非常に難しい。PHEVなら、ガソリンで走りたい時と電気で走りたい時を分けられますし、自分の自然に対する考えや思いを、走り方にも反映できるのではないかと思います。

自然に対する意識は、昔からお持ちだったのですか？

子どもの頃、親戚が観光地でホテルを営んでいた、家族でよく遊びに行きました。

そこはマイカー規制をしていたのですが、それでも徐々に環境が悪くなっていくのを目撃しながら感じていて、根底にそうした体験があったことも影響しているのかもしれない。

コロナ前に良く訪れていた海外でも、自然や野生動物を大切にしている価値観に触れ、強い共感を覚

ご納車されて、実際に乗られてみていかがですか？

先日東京から奈良へ行ったのですが、モーターのパワーって凄いですね！

高速道路でスポーツモードで加速すると、あっという間にスピードが出ます。マツダらしい人馬一体感を期待していましたが、結果は期待以上でした。これぞマツダの「Be a driver」だと思いましたが、運転がこれほどまでに楽しく感じられるのも、PHEVならではの醍醐味だと思います。

一方、自宅周辺ではほとんどEVモードで、バッテリーが終わった時だけガソリンで走る程度です。静粛性も非常に高いですね。モーター走行時はもちろん、エンジンに切り替わった際もディスプレイを見ても分からないくらい静かです。クラシックやジャズをよく聞きますが、BOSEの12スピーカーも、アテンザの時より低音がよく出ています。自分好みに高音をやや上げると、ピアノやバイオリンの音がきれいに聴こえるようになります。とても気に入っています。少し驚いたのは、自宅外で充電する時の費用です。実際ユーザーになってみると分からない部分ですが、自宅充電並みの金額で充電できる場所はほんの一部で、道の駅や高速道路では気軽に使おうと思える値段ではありません。なかには、利用者が増えず赤字のまま閉じてしまう充電スタンドもあると聞きます。

こうした新しいライフスタイルが広がっていくためには、インフラを作ったあともビジネスとして成り立つよう国や自治体のサポートが必要ではないかと感じています。



CX-60には、進化したマツダ・ハーモニック・アコースティクスとBOSEの設定があります



えることがしばしばありました。

クルマは、選んだ人のライフスタイルを表現する製品だと思っています。大きなことではなく、自分の出来る範囲で、未来のために周囲への優しさを持って行動したりしてもいいのではと思うようになりました。

昨今クルマは過渡期にあると思います。クチコミ等を見ると出先の充電やインフラはまだ十分かなど感じていましたので、EVを選択するのはハードルがありました。現状をふまえると、PHEVが今の私にぴったりの選択肢だと思いました。

カーボンニュートラルという観点でも、日本ではEVもパーフェクトとは言えないですね。現時点ではまだ電力の大半が火力発電でまかなわれていますから、EVの普及に向けては、電力のつくり方全体で捉えていく必要があると思っています。

将来的には、宿泊先などで充電できたりするようになると思います。もし旅先のマツダディーラーでも充電させてもらえたら非常に有難いですね。



これからやってみよう、行ってみたい場所はありますか？

コロナ禍で、国内旅行に目が向くようになりまして、お気に入りの奈良や、自然と触れ合える北海道などに、ぜひCX-60で旅したいですね。

高速ではガソリン走行でスポーティーな運転をして、自然あふれる場所に着いたらEVモードに切り替えて優しく走る...そんな自由気ままな旅をどこも楽しみたいです。マツダの本社のある広島にもぜひ一度行ってみたいです。まだ納車から1カ月も経っていませんが、もっと運転したい、出かけたという気持ちが高まっています。毎日です。



「CX-60の動画も魅力的で、ナレーションにも共感しました」





マツダスカイブラン
ご利用で 月々 13,500円

15 BD [インパネ:グロスライトブルー]
SKYACTIV-G 1.5 2WD (6EC-AT) (LB8EWW)
車両本体価格+ショップオプション「ROOKIE DRIVE」合計価格 2,010,690円
※掲載の価格はショップオプション: ROOKIE DRIVE 172,590円(消費税込)が含まれた価格です。

お支払い例:3年ボーナス併用プラン(支払回数:37回)

実質年率	2.99%	ボーナス月お支払い分	79,269円×6回
頭金/下取車金額	250,000円	最終回1回前のお支払い分	13,486円
立替支払元金	1,760,690円	最終回(残債)お支払い分 ^{※1} ※2	1,005,000円
お支払い回数(期間)	37回(ヵ月)	分割支払い金合計額	1,885,600円
月々のお支払い分	13,500円×29回	お支払い総額	2,135,600円

メーカーオプション:360°セーフティパッキング、セーフティクルーズパッキング、CD/DVDプレーヤー+地上デジタルTVチューナー(フルセグ)、ルーフフィルム/ドアミラーカバー(ホワイト)※、ホイールキャップレス、ホワイトグリル
*ドアミラーカバーはショップオプションのドアミラーガーニッシュ(レーシングオレンジ)との交換装着

NEW MAZDA2 好きがみつかる198style

グレード体系のリニューアル
「15 BD(イチゴビーディー)」、XD BD (クロスディービーディー)は、多様な価値観や好みに合わせて、全198通りのカラーコーディネートから選択していただけるようになりました。
「15 SPORT(イチゴスポーツ)」、XD SPORT+(クロスディー スポルトプラス)は、一昨年末に導入して好評な「Black Tone Edition(ブラックトーンエディション)」のスポーティさをさらに強化しました。
「15 Sunlit Citrus(イチゴサンリットシトラス)」は、本革ステアリング・シフトノブなどを標準装備すると同時に、パワーシートや安全装備も標準装備とすることで、高級感や質感のさらなる強化を図りました。



お客様のニーズに合わせて、自分だけのMAZDA2をお選びください。
フロント、リアバンパーやグリルなどのデザインを変更するとともに、ルーフフィルムやミラーカバーを採用して15 BD / XD BDでは全198通りのカラーコーディネートをご用意しました。お客様のニーズに合わせて、自分だけのMAZDA2をお選びください。

Specifications

主要諸元	
全長: 4,080mm	乗車定員: 5名
全幅: 1,695mm	車両重量: 1,040~1,240kg
全高: 1,500mm*	最小回転半径: 4.7~4.9m

※4WD車は25mm高となります。シャーフアンテナ装着車は25mm高となります。

Motor (Engine)		Price Zone
原動機		価格帯
高圧縮ガソリン	1,500cc	車両本体価格
クリーンディーゼル	1,500cc	1,529,000円~2,541,000円

詳しくはこちら



●掲載の価格は、消費税10%に基づく価格を表示しています。●車両本体価格にはパンク修理キット(一部車種には応急用スペアタイヤ)およびタイヤ交換工具が含まれます。●掲載の価格には、消費税以外の税金、保険料、登録に伴う諸費用、リサイクル料金は含まれておりません。精算時に別途お申し受けます。●掲載の写真と現車は一部異なる場合がございます。●掲載写真のボディカラーは、現車と異なる場合がございます。●価格帯は車両本体価格を目安としています。また、消費税10%を含んでいません。価格帯には含まれません。
●お支払い例は初回お支払い月:7月、ボーナス払い:7月・12月、お支払い回数(期間):37回(ヵ月)、分割払手数料率(実質年率):2.99%、月間走行距離は1,000kmタイプで算出した一例です。●お支払い例は2023年6月時点での情報です。
※1、最終回(残債)お支払い分のお支払いは、車両のご返却で代える事が可能です。ただし、引渡し時、おクルマの使用状態が規定に定められた範囲内の場合に限り、定められた規定の範囲外の場合は、お客様負担が発生します。詳しい規定につきましては、販売店にご確認ください。
※2、最終回(残債)お支払い分の再分割支払いは、当初契約の分割回数にかかわらず最長60回(60ヵ月)となります。また、再分割支払いの分割払手数料率は、その時点での適用率となります。尚、最終回分の分割支払いは別途、条件と審査がございます。



MAZDA CAR LINE-UP

お客様のライフスタイルに合った
クルマ選びをサポートします
ぜひ、関東マツダへご相談ください





マツダスカイプランご利用で
月々33,000円

RS
SKYACTIV-G 1.5 2WD (6MT) (D5NF10)
車両本体価格 3,422,100円

お支払い例:3年ボーナス併用プラン(支払回数:37回)

実質年率	2.99%
頭金/下取車金額	380,000円
立替支払元金	3,042,100円
お支払い回数(期間)	37回(ヵ月)
月々のお支払い分	33,000円×29回
ボーナス月お支払い分	93,033円×6回
最終回1回前のお支払い分	32,986円
最終回(残価)お支払い分 ^{※1※2}	1,711,000円
分割支払い金合計額	3,259,184円
お支払い総額	3,639,184円

MAZDA ROADSTER ハイスピードのコーナリングにおいてもより安定した旋回姿勢をサポート

Specifications

主要諸元	乗車定員: 2名
全長: 3,915mm	車両重量: 990~1,060kg
全幅: 1,735mm	最小回転半径: 4.7m
全高: 1,235mm	

Motor(Engine)

原動機	1,500cc
高効率直噴ガソリン	

Price Zone

価格帯	2,689,500円~3,422,100円
-----	-----------------------

詳しくはこちら



マツダスカイプランご利用で
月々25,000円

FASTBACK 20S Proactive
e-SKYACTIV 2.0 2WD (6EC-AT) (R22D10)
車両本体価格 2,659,800円

お支払い例:3年ボーナス併用プラン(支払回数:37回)

実質年率	2.99%
頭金/下取車金額	250,000円
立替支払元金	2,409,800円
お支払い回数(期間)	37回(ヵ月)
月々のお支払い分	25,000円×29回
ボーナス月お支払い分	88,727円×6回
最終回1回前のお支払い分	24,984円
最終回(残価)お支払い分 ^{※1※2}	1,296,000円
分割支払い金合計額	2,578,346円
お支払い総額	2,828,346円

MAZDA 3 FASTBACK / SEDAN シンプルでありながら豊かな美しさが輝く、マツダの新たなエレガンス

Specifications

主要諸元 (FASTBACK)	乗車定員: 5名
全長: 4,460mm [※]	車両重量: 1,340~1,520kg
全幅: 1,795mm	最小回転半径: 5.3m
全高: 1,440mm [※]	

Motor(Engine)

原動機	1,500cc
高効率直噴ガソリン	
マイルドハイブリッド(ガソリン)	2,000cc
クリーンディーゼル	1,800cc
マイルドハイブリッド(新世代ガソリン)	2,000cc

Price Zone

価格帯	2,288,000円~3,866,500円
-----	-----------------------

詳しくはこちら



マツダスカイプランご利用で
月々23,500円

特別仕様車 15S Super Edgy
SKYACTIV-G 1.5 2WD (6EC-AT) (H45D30)
車両本体価格 2,568,500円

お支払い例:3年ボーナス併用プラン(支払回数:37回)

実質年率	2.99%
頭金/下取車金額	250,000円
立替支払元金	2,318,500円
お支払い回数(期間)	37回(ヵ月)
月々のお支払い分	23,500円×29回
ボーナス月お支払い分	82,245円×6回
最終回1回前のお支払い分	23,486円
最終回(残価)お支払い分 ^{※1※2}	1,284,000円
分割支払い金合計額	2,482,456円
お支払い総額	2,732,456円

MAZDA CX-3 上質さを磨き上げ、クオリティを追求したデザインを実現

Specifications

主要諸元	乗車定員: 5名
全長: 4,275mm	車両重量: 1,210~1,370kg
全幅: 1,765mm [※]	最小回転半径: 5.3m
全高: 1,550mm	

Motor(Engine)

原動機	1,500cc
高効率直噴ガソリン	
クリーンディーゼル	1,800cc

Price Zone

価格帯	1,925,000円~3,289,000円
-----	-----------------------

詳しくはこちら



マツダスカイプランご利用で
月々45,000円

SEDAN XD L Package
SKYACTIV-D 2.2 2WD (6EC-AT) (C62C40)
車両本体価格 4,332,900円

お支払い例:3年ボーナス併用プラン(支払回数:37回)

実質年率	2.99%
頭金/下取車金額	500,000円
立替支払元金	3,832,900円
お支払い回数(期間)	37回(ヵ月)
月々のお支払い分	45,000円×29回
ボーナス月お支払い分	103,070円×6回
最終回1回前のお支払い分	44,981円
最終回(残価)お支払い分 ^{※1※2}	2,138,000円
分割支払い金合計額	4,106,401円
お支払い総額	4,606,401円

MAZDA 6 SEDAN / WAGON 美しく躍動的なフォルムに漂う、熟成された存在感

Specifications

主要諸元 (SEDAN)	乗車定員: 5名
全長: 4,865mm [※]	車両重量: 1,510~1,680kg [※]
全幅: 1,840mm	最小回転半径: 5.6m [※]
全高: 1,450mm [※]	

Motor(Engine)

原動機	2,000cc
高効率直噴ガソリン	
高効率直噴ガソリン	2,500cc
クリーンディーゼル	2,200cc

Price Zone

価格帯	2,962,300円~4,662,900円
-----	-----------------------

詳しくはこちら





マツダスカイプランご利用で
月々58,000円

XD-HYBRID Premium Sports
e-SKYACTIV D 3.3 4WD(8EC-AT) (SKAK10)
車両本体価格 5,549,500円
※上記の価格はソウルレッドクリスタルメタリック
(特別塗装色77,000円)の価格が含まれています。

お支払い例:3年ボーナス併用プラン(支払回数:37回)

実質年率	2.99%
頭金/下取車金額	650,000円
立替支払元金	4,899,500円
お支払い回数(期間)	37回(ヵ月)
月々のお支払い分	58,000円×29回
ボーナス月お支払い分	128,903円×6回
最終回1回前のお支払い分	57,987円
最終回(残価)お支払い分 ^{※1※2}	2,736,000円
分割支払い金合計額	5,249,405円
お支払い総額	5,899,405円

MAZDA CX-60

エンジン縦置きFRパワーユニットに対応した新開発のプラットフォームを採用

Specifications

主要諸元	
全長: 4,740mm	乗車定員: 5名
全幅: 1,890mm	車両重量: 1,680~2,090kg
全高: 1,685mm	最小回転半径: 5.4m

Motor(Engine)

原動機	
高効率直噴ガソリン	2,500cc
クリーンディーゼル	3,300cc
マイルドハイブリッド(ディーゼル)	3,300cc
プラグインハイブリッド	2,500cc

Price Zone

価格帯
車両本体価格
2,992,000円~6,264,500円

詳しくはこちら



マツダスカイプランご利用で
月々26,500円

特別仕様車 20S Black Tone Edition
e-SKYACTIV G 2.0 2WD (6EC-AT) (VK6410)
車両本体価格 2,728,000円

お支払い例:3年ボーナス併用プラン(支払回数:37回)

実質年率	2.99%
頭金/下取車金額	250,000円
立替支払元金	2,478,000円
お支払い回数(期間)	37回(ヵ月)
月々のお支払い分	26,500円×29回
ボーナス月お支払い分	82,364円×6回
最終回1回前のお支払い分	26,485円
最終回(残価)お支払い分 ^{※1※2}	1,364,000円
分割支払い金合計額	2,653,169円
お支払い総額	2,903,169円

MAZDA CX-30

伸びやかな美しさと、SUVらしい力強さで、凛としたデザイン

Specifications

主要諸元	
全長: 4,395mm	乗車定員: 5名
全幅: 1,795mm	車両重量: 1,390~1,560kg
全高: 1,540mm	最小回転半径: 5.3m

Motor(Engine)

原動機	
マイルドハイブリッド(ガソリン)	2,000cc
クリーンディーゼル	1,800cc
マイルドハイブリッド(新世代ガソリン)	2,000cc

Price Zone

価格帯
車両本体価格
2,458,500円~3,915,980円

詳しくはこちら



マツダスカイプランご利用で
月々46,000円

XD Exclusive Mode 7人乗り
SKYACTIV-D 2.2 2WD(6EC-AT) (EF4F10)
車両本体価格 4,712,400円
※上記の価格はロジウムホワイトプレミアムメタリック
(特別塗装色55,000円)の価格が含まれています。

お支払い例:3年ボーナス併用プラン(支払回数:37回)

実質年率	2.99%
頭金/下取車金額	500,000円
立替支払元金	4,212,400円
お支払い回数(期間)	37回(ヵ月)
月々のお支払い分	46,000円×29回
ボーナス月お支払い分	100,342円×6回
最終回1回前のお支払い分	45,985円
最終回(残価)お支払い分 ^{※1※2}	2,540,000円
分割支払い金合計額	4,522,037円
お支払い総額	5,022,037円

MAZDA CX-8

多人数乗用車でありながら実現した美しいプロポーション

Specifications

主要諸元	
全長: 4,925mm	乗車定員: 6~7名
全幅: 1,845mm	車両重量: 1,730~1,930kg
全高: 1,730mm	最小回転半径: 5.8m

Motor(Engine)

原動機	
高効率直噴ガソリン	2,500cc
高効率直噴ガソリンターボ	2,500cc
クリーンディーゼル	2,200cc

Price Zone

価格帯
車両本体価格
2,994,200円~5,058,900円

詳しくはこちら



マツダスカイプランご利用で
月々35,800円

XD Exclusive Mode
SKYACTIV-D 2.2 2WD (6EC-AT) (GN2G10)
車両本体価格 3,994,100円
※上記の価格はロジウムホワイトプレミアムメタリック
(特別塗装色55,000円)の価格が含まれています。

お支払い例:3年ボーナス併用プラン(支払回数:37回)

実質年率	2.99%
頭金/下取車金額	400,000円
立替支払元金	3,594,100円
お支払い回数(期間)	37回(ヵ月)
月々のお支払い分	35,800円×29回
ボーナス月お支払い分	105,729円×6回
最終回1回前のお支払い分	35,782円
最終回(残価)お支払い分 ^{※1※2}	2,148,000円
分割支払い金合計額	3,856,356円
お支払い総額	4,256,356円

MAZDA CX-5

クリーンなディーゼルの力強さをはじめとした個性豊かなエンジン

Specifications

主要諸元	
全長: 4,575mm	乗車定員: 5名
全幅: 1,845mm	車両重量: 1,540~1,720kg
全高: 1,690mm	最小回転半径: 5.5m

Motor(Engine)

原動機	
高効率直噴ガソリン	2,000cc
高効率直噴ガソリン	2,500cc
クリーンディーゼル	2,200cc

Price Zone

価格帯
車両本体価格
2,766,500円~4,170,100円

詳しくはこちら



●掲載の価格は、消費税10%に基づく価格を表示しています。●車両本体価格にはパンク修理キット(一部車種には応急用スペアタイヤ)、およびタイヤ交換工具が含まれます。●掲載の価格には、消費税以外の税金、保険料、登録に伴う諸費用、リサイクル料金は含まれておりません。精算時に別途お申し受けます。●お支払い例は初回お支払い月:7月、ボーナス払い:7月・12月、お支払い回数(期間):37回(ヵ月)、分割払手数料率(実質年率):2.99%、月間走行距離は1,000kmタイプで算出した一例です。●お支払い例は2023年6月時点での情報です。
※1、最終回(残価)お支払いのお支払いは、車両のご返却で代える事が可能です。ただし、引渡し時、オクマの使用状況が規定に定められた範囲内の場合に限り、定められた規定の範囲外の場合は、お客様負担が発生します。詳しくは規定につきましては、販売店にご確認ください。

●掲載の写真と現車は一部異なる場合がございます。●掲載写真のボディカラーは、現車と異なる場合がございます。●価格帯は車両本体価格を目安としています。また、消費税10%を含んでいます。価格帯にはオプションは含まれません。

※2、最終回(残価)お支払いの再分割支払いは、当初契約の分割回数にかかわらず最長60回(60ヵ月)となります。また、再分割支払いの分割手数料率は、その時点での適用率となります。再、最終回前分割支払いには別途、条件と審査がございます。

マツダの軽自動車シリーズ ラインナップ



CAROL

Price Zone 価格帯
車両本体価格 998,800円~1,259,500円



FLAIR

Price Zone 価格帯
車両本体価格 1,386,000円~1,831,500円



FLAIR WAGON

Price Zone 価格帯
車両本体価格 1,394,800円~2,059,200円



FLAIR CROSSOVER

Price Zone 価格帯
車両本体価格 1,442,100円~1,886,500円



SCRUM WAGON

Price Zone 価格帯
車両本体価格 1,569,700円~1,929,400円



詳しくはこちら▶

新車は高い、そんなイメージ変わります。

残価設定型クレジットプラン「マツダスカイプラン」

おクルマの将来の残価保証します。
月々のお支払いが軽減され、「安心」と「買いやすさ」を兼ね備えたクレジットプランです。

分割払い手数料率
2.99% (実質年率)

「マツダスカイプラン」はこんな方におすすめ

初めてのクルマやセカンドカーを検討中の方

クマで海とかスノボとか
行きたいけど、
今の収入じゃ難しいかな。

趣味のクルマが欲しい
と言ったら、
妻に却下された。

「マツダスカイプラン」なら
無理なお支払いをせずに購入できる

家族構成やライフスタイルに
変化のある方

今度、家族が増えます。
もう少し大きい
クルマだったらなあ。

子どもが一人暮らしを始めた。
ちょっと大きいかも、
今のクルマは。

「マツダスカイプラン」なら
ちょうどいいクルマに乗り換えやすい

現金や一般的なクレジットで
クルマを購入してきた方

クルマは買いたいけど、
貯金は減らしたくないんだよ。

買い換え時に、ショックを
受けるのはもうごめん。

「マツダスカイプラン」なら
中古車相場が下がっても残価を保証*1

*1 おクルマの使用状況がご契約時に定められた規定の範囲内に限ります。規定の範囲を超えた場合、別途追加費用が発生いたします。

●掲載の価格は、消費税10%に基づく価格を表示しています。●車両本体価格にはパンク修理キット(一部車種には応急用スペアタイヤ)、およびタイヤ交換工具が含まれます。●掲載の価格には、消費税以外の税金、保険料、登録に伴う諸費用、リサイクル料金は含まれておりません。精算時に別途お申し受けます。●掲載の写真と現車は一部異なる場合がございます。※掲載写真のボディカラーは、現車と異なる場合がございます。※価格帯は車両本体価格を目安としています。また、消費税10%を含んでいます。価格帯にはオプションは含まれません。●お支払い例は初回お支払い月:7月、ボーナス払い:7月・12月、お支払い回数(期間):37回(ヶ月)、分割払手数料率(実質年率):2.99%、月間走行距離は1,000kmタイプで算出した一例です。●お支払い例は2023年6月時点での情報です。※1、最終回(残価)お支払いのお支払いは、車両のご返却で代える事が可能です。ただし、引渡し時、おクルマの使用状況が規定に定められた範囲内の場合に限ります。定められた規定の範囲外の場合は、お客様負担が発生します。詳しい規定につきましては、販売店にご確認ください。※2、最終回(残価)お支払いの再分割支払いは、当初契約の分割回数にかかわらず最長60回(60ヶ月)となります。また、再分割支払いの分割手数料率は、その時点での適用率となります。尚、最終回分の分割支払いには別途、条件と審査がございます。



マツダスカイプランご利用で
月々 **28,600円**

Modern Confidence
e-SKYACTIV G 2.0 2WD (6EC-AT) (727310)
車両本体価格 2,827,000円
※上記の価格はセラミックメタリック(3トーン)
(特別塗装色66,000円)の価格が含まれています。

お支払い例:3年ボーナス併用プラン(支払回数:37回)

実質年率	2.99%
頭金/下取車金額	250,000円
立替支払元金	2,577,000円
お支払い回数(期間)	37回(カ月)
月々のお支払い分	28,600円×29回
ボーナス月お支払い分	86,574円×6回
最終回1回前のお支払い分	28,580円
最終回(残価)お支払い分 ^{※1※2}	1,380,000円
分割支払い金合計額	2,757,424円
お支払い総額	3,007,424円

MAZDA MX-30

ライフスタイルやクルマの使い方に、新たな風を吹き込むフリースタイルドア

Specifications

主要諸元	
全長: 4,395mm	乗車定員: 5名
全幅: 1,795mm	車両重量: 1,460~1,520kg
全高: 1,550mm	最小回転半径: 5.3m

Motor (Engine)

原動機	
マイルドハイブリッド	2,000cc

Price Zone

価格帯	
車両本体価格	
2,640,000円~2,997,500円	

詳しくはこちら



マツダスカイプランご利用で
月々 **53,500円**

EV Highest Set(インダストリアルクラシック)
e-SKYACTIV EV 2WD (7B62A0)
車両本体価格 5,082,000円
※上記の価格はジルコンサンドメタリック(2トーン)
(特別塗装色66,000円)の価格が含まれています。

お支払い例:3年ボーナス併用プラン(支払回数:37回)

実質年率	2.99%
頭金/下取車金額	550,000円
立替支払元金	4,532,000円
お支払い回数(期間)	37回(カ月)
月々のお支払い分	53,500円×29回
ボーナス月お支払い分	123,573円×6回
最終回1回前のお支払い分	53,490円
最終回(残価)お支払い分 ^{※1※2}	2,508,000円
分割支払い金合計額	4,854,428円
お支払い総額	5,404,428円

MAZDA MX-30 EV MODEL

EVならではの静かでスムーズな走行性能と上質な乗り心地

Specifications

主要諸元	
全長: 4,395mm	乗車定員: 5名
全幅: 1,795mm	車両重量: 1,650kg
全高: 1,565mm	最小回転半径: 5.3m

Motor (Engine)

原動機	
交流同期電動機	

Price Zone

価格帯	
車両本体価格	
4,510,000円~5,016,000円	

詳しくはこちら





TVCM撮影が行われたのは8月。午前3時に美ヶ原の山頂近くにある「うつくしテラス」に集合し、真つ暗な中で撮影準備をはじめます。標高が高い場所での撮影のため、真夏だというのに風が冷たく、スタッフはみな防寒着を着込んでいます。あたりが明るくなってきた午前5時過ぎ、スタッフの動きも慌ただしくなり、いよいよ撮影がスタートします。ときおり雲がかかる幻想的な雰囲気の中、CX-60とカメラカーの2台が走り出しました。撮影区間を往復しながら、カメラカーが先を走りCX-60を撮影する「引っぱり」と、反対にCX-60をカメラカーが後ろから撮影する「追っかけ」を何度も繰り返します。カメラカーから伸びたクレーンの先に取り付けられたカメラは、特殊な円形の部品に取り付けられています。この部品によって振動を抑制し、ブレのない映像を撮影することが可能になります。

カメラカーには構図を見る「カメラマン」とフォーカスを合わせる「フォーカスマン」、クレーンを操作する「オペレーター」が乗り込み、そして監督が後席に備え付けられたモニターで、随時映像のチェックを行います。

今回のロケ地は標高が高い場所なので、天候によつては雲の中に入り、濃霧に包まれたようになります。雲が少し晴れたタイミングで、ドローン撮影がスタートします。ドローンが動き出すと、「ブーン、ブーン」というプロペラの音があたり一面に響き渡ります。単独で走るCX-60を、ドローンがさまざまな角度から撮影していきます。山の天気が変わりやすいなか、美しい自然をバックに撮影が進んでいきます。

次は、別の地点に移動してクレーン撮影です。アームの先端に取り付けたカメラを動かして、走行するCX-60を撮影します。引っぱり撮影同様、ここでも構図を見る「カメラマン」、フォーカスを合わせる「フォーカスマン」、クレーンを操作する「オペレーター」の息を合わせた動きが求められます。クレーン撮影の後は、出演者の方が実際に運転するシーンの撮影です。CX-60の後部座席を



CX-60のドライバーとカメラカーのドライバーは、2人専用の無線を使用し、走行速度や車間距離、追い越しのタイミングなどを随時調整します。この調整によって、カメラマンが狙い通りの撮影を行うことができます。「引っぱり」と「追っかけ」の撮影は、絶妙なチームワークで成り立っているのです。



完成したCMはこちらからご覧いただけます ▶



取り外し、スライダと呼ばれるレールを設置。そこにカメラをセットして、低い位置からのカットを狙います。運転席に出演者が乗りこみ、撮影が始まります。

また、道路脇からの走行シーンも撮影。細い林道にレールを敷き、カメラを並走させて木々の間から走行シーンを撮影します。上空ではドローンもCX-60を追いかけていました。日の出前から始まった美ヶ原高原周辺の撮影は、様々なシーンを撮影して終了となりました。

美ヶ原高原の撮影以外にも、埼玉県の「ところざわサクラタウン」で撮影を実施し、CX-60の上質な表情を感じていただけるシーンを描きました。SUVらしい堂々たる存在感の中に織り込まれた、シブな美しさとエレガンスを放つデザインは、都会的な風景にも調和します。

さらに長野県の白樺高原にある「長門牧場」周辺では、雄大な自然の中、CX-60の室内を撮影しました。

MAZDA CX-60

TVCM撮影の舞台裏に密着

新たな“走る喜び”を手に入れたMAZDA CX-60の魅力

2022年9月、販売を開始したMAZDA CX-60。

タフさを感じる“凛”としたCX-60の力強い骨格の素性を存分に活かし、SUVらしいスタンスの良さ、足回りの強さ、キャンパランスを織り込み、どの角度から見ても骨格的な魅力を感じられるようにシルエットを整えたSUVです。

そんなMAZDA CX-60の魅力をお伝えするために、TVCM制作では様々な撮影手法にトライしています。

実際のTVCMでは採用されなかった手法やシーンも交えて、撮影の舞台裏をご紹介します。



*この記事は2022年8月時点のものとなります。*TVCM撮影、及び本記事に掲載している写真、動画は許可を受け安全に配慮して撮影しています。*撮影車両は開発試作車です。実際の商品とは一部仕様が異なります。



雄大な景色の中をCX-60が駆け抜ける

MAZDAX60は、マツダ初の縦置きFRプラットフォームをはじめ、エンジン、AWDシステムを新開発。人馬一体の走りや環境性能のさらなる進化で、これまでにない“走る喜び”が実感できます。

今回のTVCMでは、CX-60の品格のある重厚なボディと、ダイナミックな走りの魅力を存分に表現する舞台のひとつとして、長野県の「美ヶ原高原」周辺をロケ地に選定しました。絶景の中を駆け抜けるMAZDAX60の姿を切り取ります。

MAZDA JOURNEY

旅のはじまりから、心動く喜びや体験を

MAZDA CX-60の世界観を表現した 新コレクション“MAZDA JOURNEY”のご紹介

お客さまがさまざまなシーンで、マツダの世界観を楽しんでいただくことを目的に、マツダデザイン本部監修で企画/開発したマツダ初のオフィシャルグッズです。
日本の老舗メーカーの職人とマツダのデザイナーがコラボして造りあげた、手にするだけでクルマとロングドライブや旅に出たくなる商品をぜひご覧ください。



また、スマホサイズにぴったりな外ポケットやシューズも楽々収納できる大容量コンパートメント、そして付属のショルダーストラップなど、機能性も充実した仕上がりとなっています。

CX-60のTVCMにも登場した今回のポストンバッグは、大阪にある老舗鞆ブランド「FUJI-TAKA」とのコラボ商品です。伝統を継承してきた一流の職人が心を込めて、一つひとつのバッグを丁寧に制作しています。



ポストンバッグ
カラー:ピュアホワイト/ブラック/タン
価格:各125,000円(税込)

BOSTON BAG
心躍る、旅のパートナー

マツダデザインこだわりの日本の靴職人の技が融合した、旅に最適なポストンバッグです。CX-60のシートレザーを使用することで、しなやかで軽量のバッグに仕上げました。アクセントにMAZDAオリジナルのクロスステッチを施し、長く愛していただけるデザインとなっています。



クッションブランケット
カラー:タン/ブラック/ピュアホワイト
価格:各18,000円(税込)

CUSHION BLANKET
ドライプシーンに寄り添う
柔らかな温もり

人と地球にやさしいオーガニックコットンを使用し、時間をかけて丁寧に織りあげられたブランケット。保温性・保湿度の高さから乾燥しやすい寒い季節に最適なのもちろんのこと、通気性の高さから、暑い時期でも快適にお使いいただけます。またカバーに収納することで、クッションとしてもお使いいただけます。クッションカバーはマツダ車のインテリアに採用された素材を使用し、クルマとのコーディネートも楽しんでいただけるよう、デザインしました。

ブランケットは、日本の一大毛布産地「大阪・泉大津」にある、オーガニックコットンブランケットを日本で初めて生産した「日の出毛織」とのコラボ商品です。一日に十数枚しか造れない、柔らかな風合いをもつ商品を、創業当時からある昔ながらの織機を使い、丁寧に造り続けられています。

MAZDA JOURNEYを
お求めの方はこちら



CLUB MAZDA

CLUB MAZDAは、オーナーの方もマツダに興味をお持ちの方もご登録いただける無料の会員サービスです。

新規会員登録は
こちらから



KANTO MAZDA NETWORK

関東マツダは1都3県に114店舗※2023年6月現在

カタログ請求や試乗申し込みなど、お近くの店舗までお問い合わせください。

Tokyo



東京都 23区エリア

1. 板橋本店	東京都板橋区大山西町3-12	tel.03-3973-8431	14. 西新井店	東京都足立区堀之内2-15-15	tel.03-3899-0101
2. 一之江店	東京都江戸川区一之江3-25-1	tel.03-3656-5011	15. 高田馬場店	東京都新宿区高田馬場1-2-12	tel.03-3208-8561
3. 新小岩店	東京都葛飾区東新小岩2-26-7	tel.03-3694-1456	16. 上北沢店	東京都世田谷区上北沢4-18-19	tel.03-3303-5211
4. 小岩店	東京都江戸川区北小岩2-22-1	tel.03-3658-3181	17. 方南町店	東京都杉並区和泉4-42-33	tel.03-3317-3191
5. 葛西店	東京都江戸川区中葛西8-11-10	tel.03-5878-3881	18. 荻窪店	東京都杉並区上荻2-37-12	tel.03-3396-2151
6. 深川店	東京都江東区冬木21-25	tel.03-3641-0666	19. 成城店	東京都世田谷区成城3-21-7	tel.03-3749-1161
7. 葛飾青戸店	東京都葛飾区青戸4-1-7	tel.03-3603-1511	20. 洗足店	東京都大田区上池台1-15-4	tel.03-3729-4151
8. 墨田店	東京都墨田区立花5-1-8	tel.03-3612-7141	21. 田園調布ユーカーランド	東京都大田区田園調布本町40-5	tel.03-3722-8817
9. 水元店	東京都葛飾区水元1-1-20	tel.03-3600-6041	22. 目黒碑文谷店	東京都目黒区碑文谷5-14-22	tel.03-3714-0101
10. 志村店	東京都板橋区東坂下2-16-2	tel.03-3966-2181	23. 大田店	東京都大田区久が原2-24-26	tel.03-3753-3415
11. 大泉店	東京都練馬区大泉学園町2-20-35	tel.03-3923-4557	24. 大田第2京浜ユーカーランド	東京都大田区仲池上2-8-14	tel.03-3753-1925
12. 練馬豊島園店	東京都練馬区向山2-11-4	tel.03-3990-4371	25. 石神井店	東京都練馬区関町北5-8-11	tel.03-5991-9841
13. 足立竹ノ塚店	東京都足立区保木間1-20-2	tel.03-3884-5146			

東京都 多摩北部エリア

26. 秋津店	東京都東村山市秋津町2-21-1	tel.042-394-3677
27. 三鷹下連雀店	東京都三鷹市下連雀7-3-7	tel.0422-44-1141
28. 花小金井店	東京都小平市花小金井3-13-8	tel.042-468-1212
29. 小平店	東京都小平市鈴木町1-47-2	tel.042-341-5511
30. 国分寺店	東京都国分寺市西元町2-3-17	tel.042-322-4355
31. 昭島中神店	東京都昭島市玉川町4-12-20	tel.042-544-9675
32. 東府中店	東京都府中市若松町2-14-7	tel.042-363-7251
33. 久米川店	東京都東村山市恩多町2-40-4	tel.042-395-7211
34. 国領店	東京都調布市国領町2-23	tel.042-483-9171
35. 武蔵野店	東京都西東京市新町5-12-12	tel.042-236-1941

東京都 多摩南西部エリア

36. 青梅野上店	東京都青梅市野上町4-15-2	tel.0428-24-1281
37. 福生店	東京都福生市加美平1-28-9	tel.042-552-6211
38. 町田金森店	東京都町田市金森東2-4-23	tel.042-726-3271
39. 町田滝の沢店	東京都町田市旭町2-8	tel.042-726-2911
40. 町田滝の沢ユーカーランド	東京都町田市木曾町1-13-40	tel.042-726-0541
41. 町田鶴川店	東京都町田市大蔵町374	tel.042-734-1800
42. 日野旭が丘店	東京都日野市旭が丘2-7-5	tel.042-584-5911
43. 八王子平岡店	東京都八王子市平岡町12-10	tel.042-623-6281
44. 野猿街道店	東京都八王子市大塚771-1	tel.042-677-1771
45. 八王子堀之内ユーカーランド	東京都八王子市堀之内3-31-6	tel.042-675-2811
46. 多摩ニュータウン店	東京都多摩市乞田1335	tel.042-371-7331
47. 稲城店	東京都稲城市東長沼1258-4	tel.042-378-1745

Kanagawa



神奈川エリア

1. 港北ニュータウン店	神奈川県横浜市都筑区茅ヶ崎南2-1-9	tel.045-942-5539	8. 鶴見川崎店	神奈川県横浜市鶴見区尻手2-2-20	tel.045-580-5780
2. 関内店	神奈川県横浜市中区扇町3-9-2	tel.045-681-8501	9. 東名川崎店	神奈川県川崎市宮前区土橋6-10-3	tel.044-870-3881
3. 緑店	神奈川県横浜市緑区十日市場町873-1	tel.045-982-6200	10. 中原店	神奈川県川崎市中原区下新城1-2-16	tel.044-797-0611
4. 荏田店	神奈川県横浜市都筑区大丸24	tel.045-941-8051	11. 淵野辺16号店	神奈川県相模原市中央区共和3-6-15	tel.042-751-6600
5. 港南台店	神奈川県横浜市港南区日野南1-1-20	tel.045-830-0211	12. 戸塚店	神奈川県横浜市戸塚区前田町79	tel.045-822-2026
6. 鍛冶ヶ谷店	神奈川県横浜市栄区鍛冶ヶ谷2-42-25	tel.045-897-3931			
7. あざみ野店	神奈川県横浜市都筑区あゆみが丘5-12	tel.045-910-1431			

Saitama



埼玉県 南部エリア

1. 大宮店	埼玉県さいたま市大宮区桜木町4-345	tel.048-641-3730	18. 川口末広店	埼玉県川口市末広1-3-12	tel.048-223-5191
2. 大宮土呂店	埼玉県さいたま市北区土呂町2-20-5	tel.048-663-3995	19. 川口青木店	埼玉県川口市西青木4-6-27	tel.048-251-1063
3. 大宮南中丸店	埼玉県さいたま市見沼区南中丸311-1	tel.048-689-9870	20. 戸田店	埼玉県戸田市新曽1795-1	tel.048-446-1484
4. 与野店	埼玉県さいたま市中央区新中里5-10-13	tel.048-831-3671	21. 朝霞店	埼玉県新座市野火止8-4-1	tel.048-477-4155
5. 桶川店	埼玉県桶川市末広1-4-43	tel.048-771-1747	22. 上福岡店	埼玉県川越市藤間563-3	tel.049-245-7411
6. 蓮田店	埼玉県北足立郡伊奈町栄4-95	tel.048-721-8221	23. 川越店	埼玉県川越市松郷杉下町862-1	tel.049-223-1410
7. 春日部店	埼玉県春日部市緑町1-8-10	tel.048-735-5201	24. 川越山田ユーカーランド	埼玉県川越市山田字東町1435-1	tel.049-223-1411
8. 春日部ユーカーランド	埼玉県春日部市八丁目554-1	tel.048-752-5204	25. 川越西店	埼玉県川越市大塚1-25-1	tel.049-248-2811
9. 杉戸店	埼玉県北葛飾郡杉戸町本郷727-2	tel.0480-37-4611	26. 所沢東店	埼玉県所沢市上新井5-77-3	tel.04-2922-9151
10. 岩槻店	埼玉県さいたま市岩槻区加倉1-33-17	tel.048-757-1951	27. 所沢西店	埼玉県所沢市上新井4-46-1	tel.04-2922-8171
11. 草加店	埼玉県草加市新善町446-1	tel.048-946-1222	28. 狭山笹井店	埼玉県狭山市笹井2-3-3	tel.04-2952-5166
12. 越谷店	埼玉県越谷市大房932-1	tel.048-978-3413	29. 狭山ユーカーランド	埼玉県狭山市根岸1-8-29	tel.04-2900-2929
13. 浦和美園店	埼玉県さいたま市緑区美園5-49-11	tel.048-812-6221	30. 狭山広瀬店	埼玉県狭山市広瀬2-17-3	tel.04-2953-9751
14. 八潮店	埼玉県八潮市南川崎817-1	tel.048-997-7181	31. 北本店	埼玉県北本市宮内1-77	tel.048-591-8500
15. 浦和東店	埼玉県さいたま市南区太田窪4-5-6	tel.048-882-9241	32. 和光アルカ店	埼玉県和光市白子2-16-20	tel.048-468-1331
16. 南浦和店	埼玉県さいたま市南区辻1-18-4	tel.048-861-2401			
17. 川口店	埼玉県戸田市喜沢1-46-12	tel.048-442-6151			

埼玉県 北部エリア

33. 鷲宮店	埼玉県久喜市西大輪1665-1	tel.0480-57-3181
34. 加須店	埼玉県加須市北小浜44-6	tel.0480-62-0700
35. 熊谷店	埼玉県熊谷市佐谷田字南砂原2093-1	tel.048-521-3611
36. 籠原店	埼玉県熊谷市新堀25-1	tel.048-532-8844
37. 深谷店	埼玉県深谷市萱場127-1	tel.048-571-2683
38. 本庄店	埼玉県本庄市東台5-3-15	tel.0495-22-6345
39. 東松山店	埼玉県東松山市柏崎字小原11-1	tel.0493-22-2361

埼玉県 南西部エリア

40. 鶴ヶ島インター店	埼玉県鶴ヶ島市御折町1-39-25	tel.049-286-5353
41. 鶴ヶ島南店	埼玉県鶴ヶ島市御折1520-2	tel.049-285-6811

埼玉県 秩父エリア

42. 秩父店	埼玉県秩父市大野原896-1	tel.0494-22-0127
---------	----------------	------------------

Gunma



群馬エリア

1. 前橋店	群馬県前橋市天川大島町1-10-2	tel.027-224-1121	8. 富岡店	群馬県富岡市曾木104-1	tel.0274-63-2368
2. 前橋北店	群馬県前橋市関根町1-11-13	tel.027-232-3353	9. 藤岡店	群馬県藤岡市藤岡2126-2	tel.0274-22-0241
3. 総社店	群馬県前橋市総社町総社2067	tel.027-251-3811	10. 伊勢崎店	群馬県伊勢崎市田中島町1405-1	tel.0270-23-5881
4. 渋川店	群馬県渋川市金井771-4	tel.0279-22-0333	11. 伊勢崎東店	群馬県伊勢崎市日乃出町706	tel.0270-25-6811
5. 高崎店	群馬県高崎市緑町3-1-27	tel.027-361-8265	12. 太田店	群馬県太田市飯塚町1630-1	tel.0276-46-4594
6. 高前バイパス店	群馬県高崎市小八木町2040-7	tel.027-363-5091	13. 桐生かさかけ店	群馬県みどり市笠懸町阿左美2819-1	tel.0277-30-5131
7. 倉賀野店	群馬県高崎市下之城町181-3	tel.027-322-2701			



株式会社 関東マツダ 〒173-0033 東京都板橋区大山西町3-12

Phone 0570-031-261

Showroom 10:00-18:20

Service Shop 10:00-17:00

website <https://www.kanto-mazda.com/>



本誌掲載の情報は2023年6月時点のものです。最新の情報については営業スタッフにお尋ねください。